

sirscan ORION

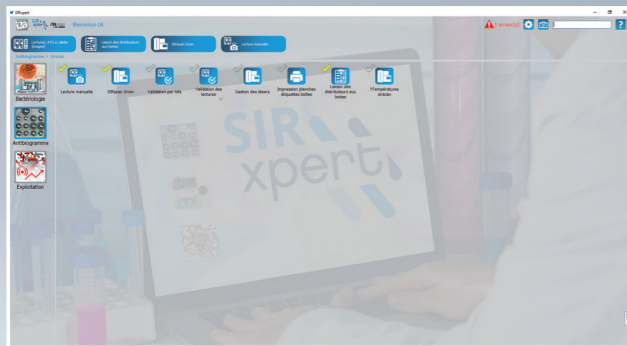


Delivering the future

Unique automate réalisant l'incubation, la lecture et l'interprétation automatique des antibiogrammes gélosés

INTERFACE COMPLÈTE ET CONVIVIALE (LOGICIEL SIRxpert ANTIBIOGRAMME)

- Gestion des résultats bruts d'ATG
- Expertise et interprétation automatisées des ATG
- Contrôle de la validation (cohérence des résultats)
- Exportation et importation automatiques vers le LIS ou d'autres automates (option)
- Totalement paramétrable et personnalisable
- Module optionnel d'épidémiologie
- Suivi des référentiels internationaux (CLSI, EUCAST, CASFM)



SÛR ET SÉCURISÉ

- Accès contrôlé
- Archives avec accès sur poste déporté
- Système expert universel pour la validation des résultats ID/ATG
- Traçabilité avancée
- Détection des sigles et gestion automatique des numéros de lots des disques i2a
- Images archivées

PARAMÈTRES DE LECTURE

- Lecture de tous les germes sur tous types de milieux*
- Caméra couleur haute définition
- Détection des doubles zones et croissances fines
- Image affichée non modifiée
- Sauvegarde automatique de toutes les images
- Réalise 100% des antibiogrammes du laboratoire*
- Lecture continue
- Cadence = 60 boîtes / h

EXPERTISE ET VALIDATION

- Expertise automatique ou différée des résultats
- Envoi automatique des résultats validés par l'expert
- Validation possible sur poste déporté : contrôle visuel
- Gestion des flux : tableau de bord

CHARGEMENT

- Racks amovibles
- 4 racks de 11 boîtes chacun
- Possibilité de chargement continu
- Ecran de contrôle intégré

INCUBATION

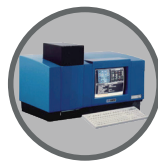
- Incubation automatique
- 4 compartiments indépendants
- Température régulée électroniquement
- Boîtes séparées et ventilées
- Délais des résultats
 - MHR SIR : 6 à 7 heures
 - MH/ISO : 14 à 18 heures
- Gestion et suivi des températures

1988
 V
 1994
 1999
 2000
 2003
 2006
 2009
 2010
 V
 2017
 2020
 V

Création de i2a

Développement de logiciels d'aide à la décision, dont Sir(Dos)

Sortie du **SIRscan**



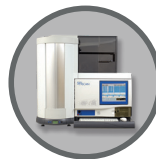
Lancement **SIRscan 2000**



Nouveaux logiciels **SIRweb** + Lancement **Inoclic**



Lancement **SIRscan 2000 Automatic**



Lancement **SIRscan micro**



Lancement **SIRweb-Maldi**

Lancement projet automatisation & middleware

Lancement **middleware SIRweb**

Lancement gamme de disques ATB i2a



Publications* **MHR-SIR**

*Utilisation du MHR-SIR pour la réalisation d'antibiogrammes rapides à partir du flacon d'hémoculture ou directement des urines



Delivering the future

Parc Eurêka, 401 Avenue du Walhalla
 34060 Montpellier

www.i2a.info